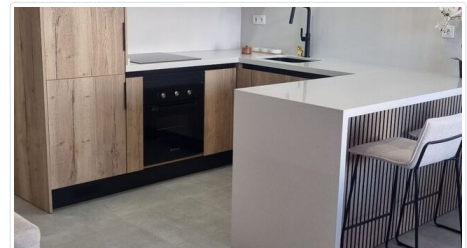




Appartement

Loopafstand zee

Garageplaats en berging



## DRIE SLAAPKAMERS, GARAGEPLAATS EN BERGING, GROOT ZWEMBAD

📍 Costa Cálida - San Pedro del Pinatar

Deze appartementen en penthouses bevinden zich in San Pedro del Pinatar. Dit gebied staat bekend om zijn rust en tegelijkertijd de nabijheid van alle voorzieningen. Op korte afstand vind je diverse winkels, supermarkten en gezellige restaurants. Voor natuurliefhebbers ligt het prachtige natuurpark Salinas y Arenales de San Pedro del Pinatar vlakbij, ideaal voor wandelingen en fietstochten.

Daarnaast liggen de stranden van de Mar Menor en de Middellandse Zee op slechts een paar minuten rijden. Ook de sfeervolle haven en boulevard van San Pedro del Pinatar bieden volop mogelijkheden om te ontspannen en te genieten van de mediterrane sfeer.

Vanaf € 235.000 k.k.

incl. belasting en kosten ca. € 267.000



3



2



74 m<sup>2</sup>



**FRANS MULDER**

+ (31) 651203562

frans@homeselectspanje.nl

Download de *BROCHURE* met meer informatie over de omgeving en plattegrond (indien beschikbaar)

